

Spojovací díly konstrukčních profilů byly vytvořeny z části sklolaminátových desek a úhelníků. Důvodem tohoto řešení bylo usnadnit montáž a omezit potřebu předchozí úpravy pultrudovaných profilů. Jinak lze samozřejmě ke spojování těchto profilů použít i typizovaných nerezových spojek nebo plechů také spolu s nerezovými šrouby.

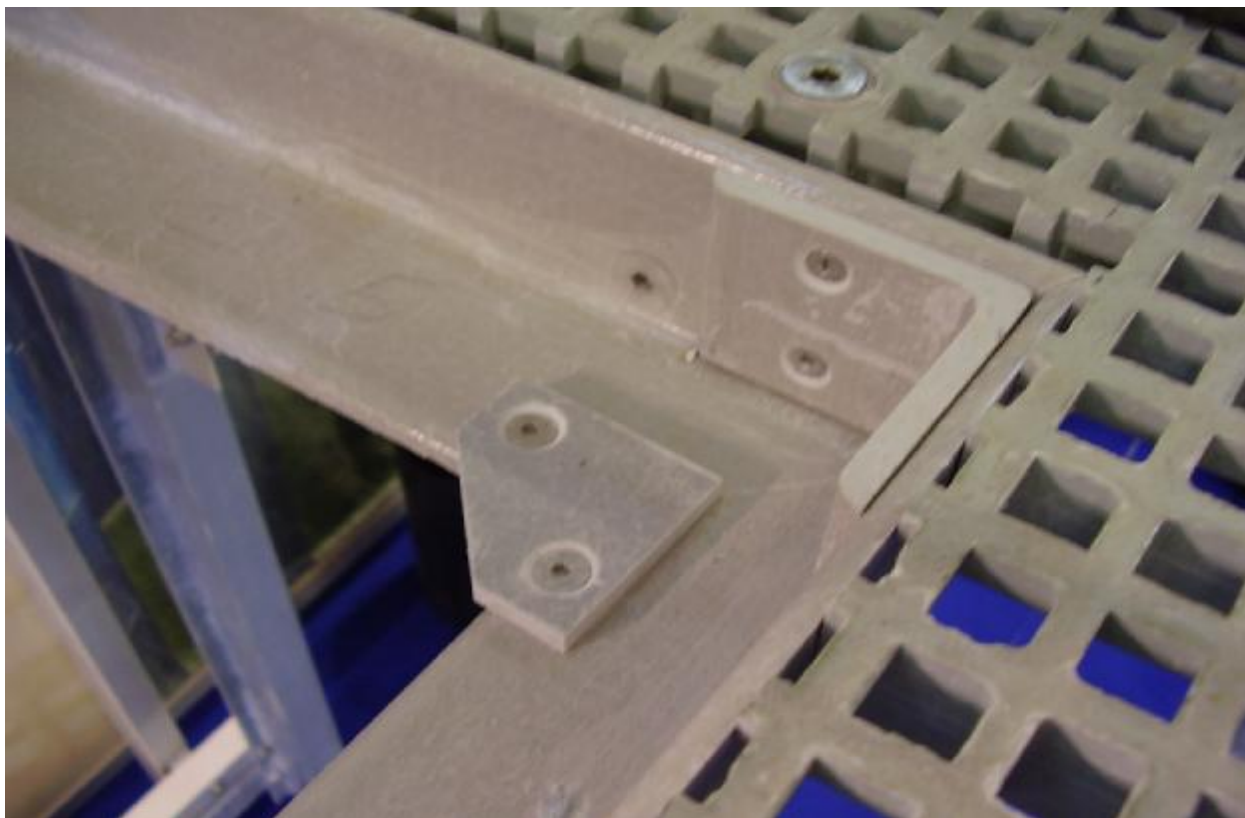
Spojovací části jsou zpravidla navrhovány a upravovány tak, aby kopírovaly část povrchu pultrudovaného nosníku např.: vnitřní stranu U profilu nebo vnější stranu čtvercového profilu. Spojovací části jsou řezány laserovým paprskem do jejich konečného geometrického tvaru a následně předvrtány otvory pro šrouby, aby došlo k co největšímu usnadnění samotné montáže.

Nerezové šrouby, které spojují spojovací díl s konstrukčním profilem, zajišťují přenos sil mezi oběma těmito částmi. Navíc zabezpečují, že spojovací díly zůstanou ve své poloze i během provozu.

Na následujících stránkách můžete vidět řadu příkladů spoju, v nichž jsou použity kompozitní spojovací materiály spolu s nerezovými šrouby.



Obr. 25: Příklad šroubovaného spoje dvou nosníků pomocí části úhelníku



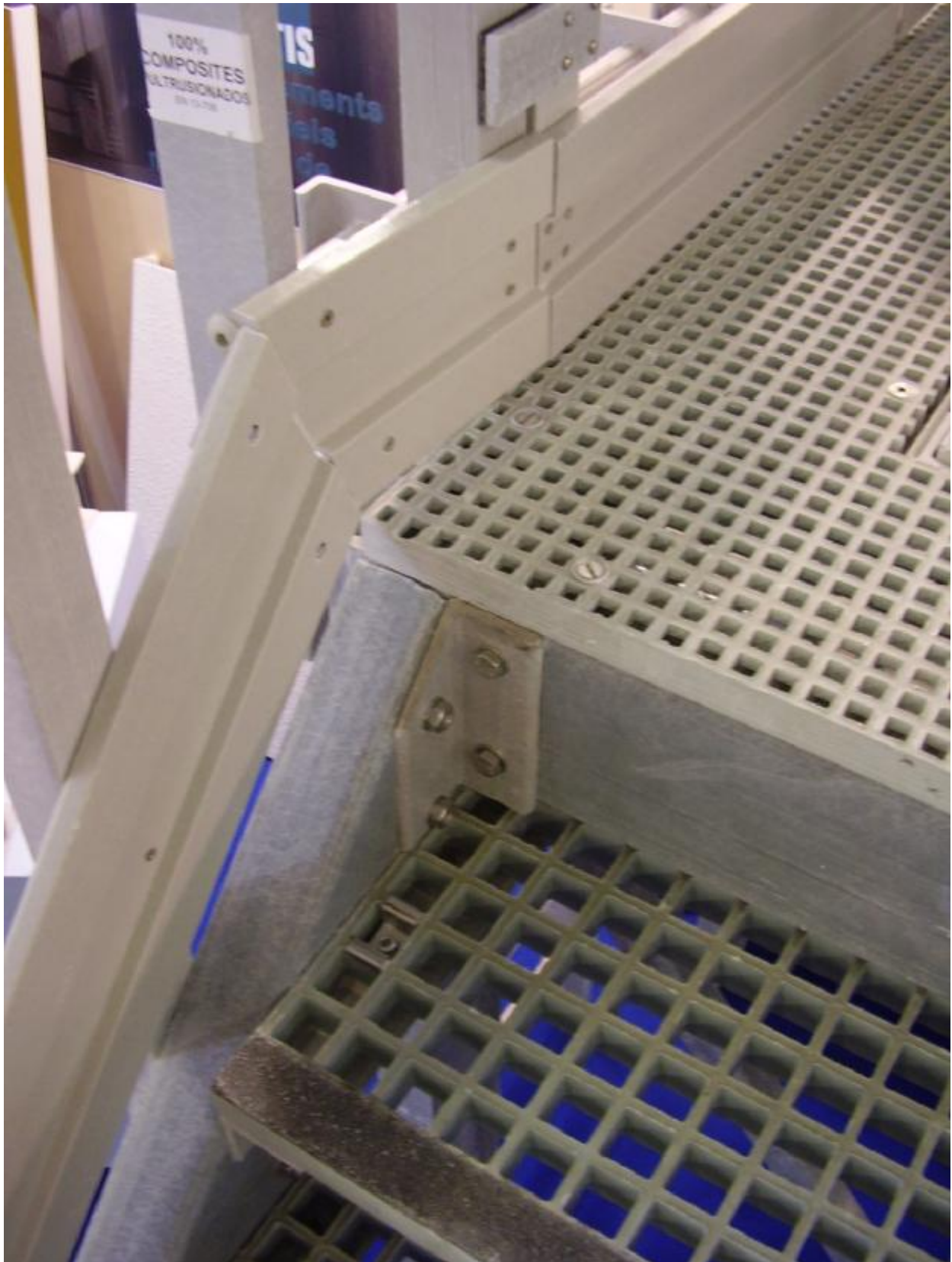
Obr. 26: Příklad spoje dvou úhelníků za použití desky a dalšího úhelníku



Obr. 27: Příklad spoje nosníků a zábradelní zarážky pod úhlem



Obr. 28: Příklad spoje nosníků a uchycení žebříku



Obr. 29: Příklad spoje nosníků u schodiště